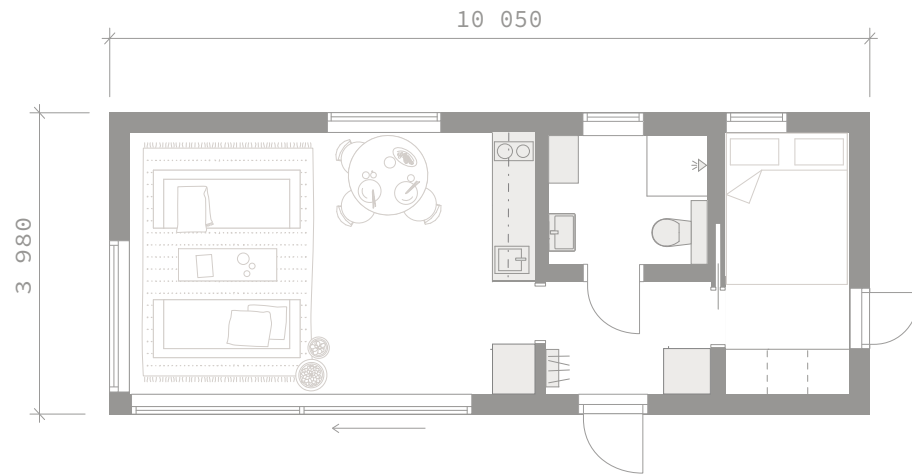


# Modern Sommar 40

Sommarstojen

Planlösning: Berg



Byggnadsarean är 40 kvm och boarean är 33 kvm.

Byggnadshöjd exklusive grund är 310 – 320 cm (beroende på takyttskikt).

Nockhöjd exklusive grund är 310 – 320 cm (beroende på takyttskikt).

Takvinkeln är 6 grader.

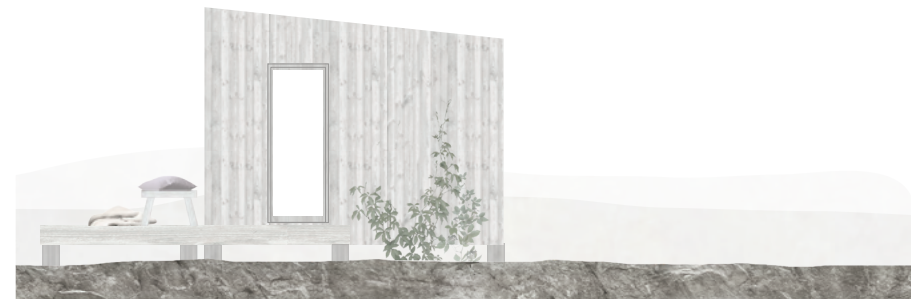
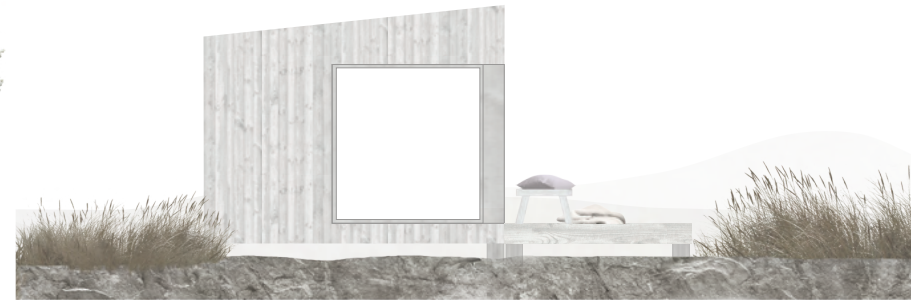


Detta är en förenklad ritning och avvikelser mot färdigt hus kan förekomma.

# Modern Sommar 40

Sommarstojen

Planlösning: Berg



Byggnadsarean är 40 kvm och boarean är 33 kvm.  
Byggnadshöjd exklusive grund är 310 – 320 cm (beroende på takytstjickl).  
Nockhöjd exklusive grund är 310 – 320 cm (beroende på takytstjickl).  
Takvinkeln är 6 grader.

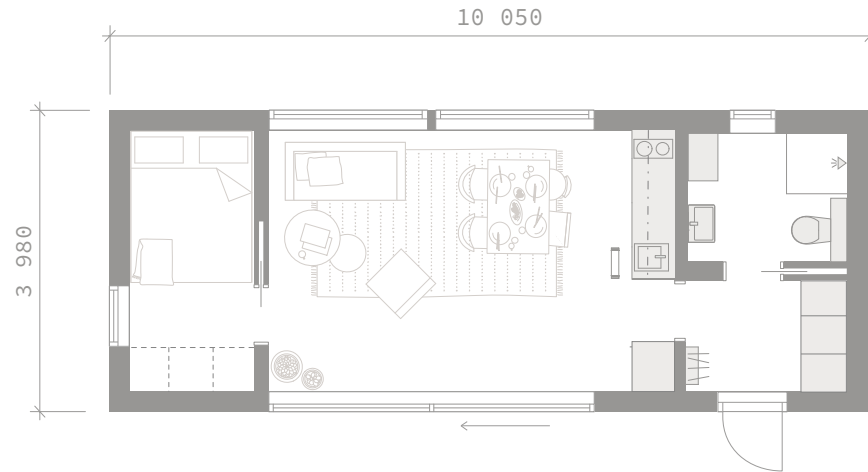


Detta är en förenklad ritning och avvikelser mot färdigt hus kan förekomma

# Modern Sommar 40

Sommarstegen

Planlösning: Glänta



Byggnadsarean är 40 kvm och boarean är 33 kvm.  
Byggnadshöjd exklusive grund är 310 – 320 cm (beroende på takyttskikt).  
Nockhöjd exklusive grund är 310 – 320 cm (beroende på takyttskikt).  
Takvinkeln är 6 grader.



Detta är en förenklad ritning och avvikelser mot färdigt hus kan förekomma.

# Modern Sommar 40

Sommarvågen

Planlösning: Glänta



Byggnadsarean är 40 kvm och boarean är 33 kvm.  
Byggnadshöjd exklusive grund är 310 – 320 cm (beroende på takyttskikt).  
Nockhöjd exklusive grund är 310 – 320 cm (beroende på takyttskikt).  
Takvinkeln är 6 grader.

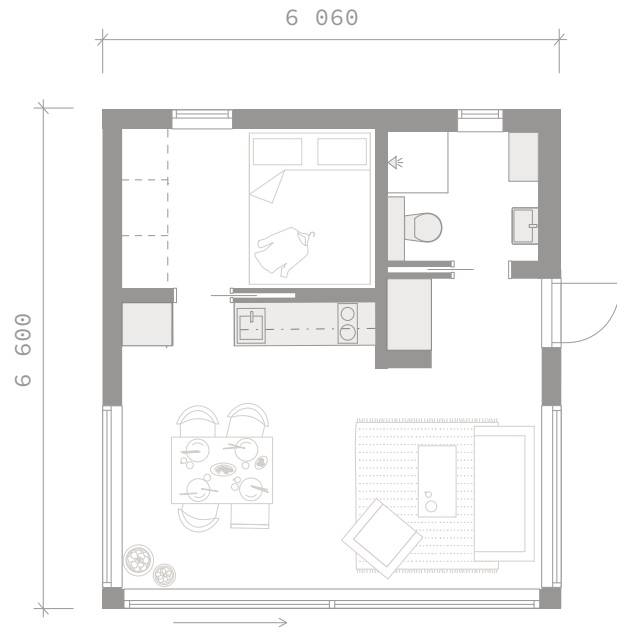


Detta är en förenklad ritning och avvikelser mot färdigt hus kan förekomma

# Modern Sommar 40

Sommarstojen

Planlösning: Hav



Byggnadsarean är 40 kvm och boarean är 33 kvm.

Byggnadshöjd exklusive grund är 310 – 320 cm (beroende på takyttskikt).

Nockhöjd exklusive grund är 310 – 320 cm (beroende på takyttskikt).

Takvinkeln är 3 grader.



Detta är en förenklad ritning och avvikelser mot färdigt hus kan förekomma.

# Modern Sommar 40

Sommarstojen

Planlösning: Hav



Byggnadsarean är 40 kvm och boarean är 33 kvm.  
Byggnadshöjd exklusive grund är 310 – 320 cm (beroende på takyttskikt).  
Nockhöjd exklusive grund är 310 – 320 cm (beroende på takyttskikt).  
Takvinkeln är 3 grader.



Detta är en förenklad ritning och avvikelser mot färdigt hus kan förekomma