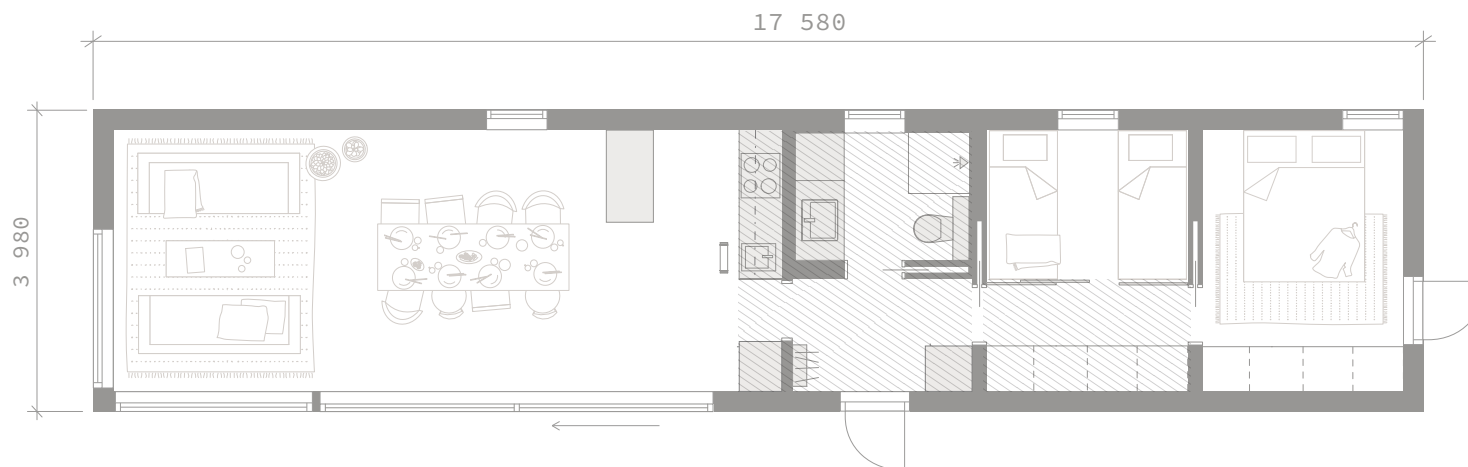


Klassisk Sommar 70

Sommarvågen

Planlösning: Berg



Byggnadsarean är 70 kvm och boarean är 59 kvm.

Byggnadshöjd exklusive grund är 270 – 280 cm (beroende på takytstikt).

Nockhöjd exklusive grund är 380 – 390 cm (beroende på takytstikt).

Takvinkeln är 29 grader.



Detta är en förenklad ritning och avvikelser mot färdigt hus kan förekomma.

Klassisk Sommar 70

Sommarstojen

Planlösning: Berg



Byggnadsarean är 70 kvm och boarean är 59 kvm.
Byggnadshöjd exklusive grund är 270 – 280 cm (beroende på takyttskikt).
Nockhöjd exklusive grund är 380 – 390 cm (beroende på takyttskikt).
Takvinkeln är 29 grader.

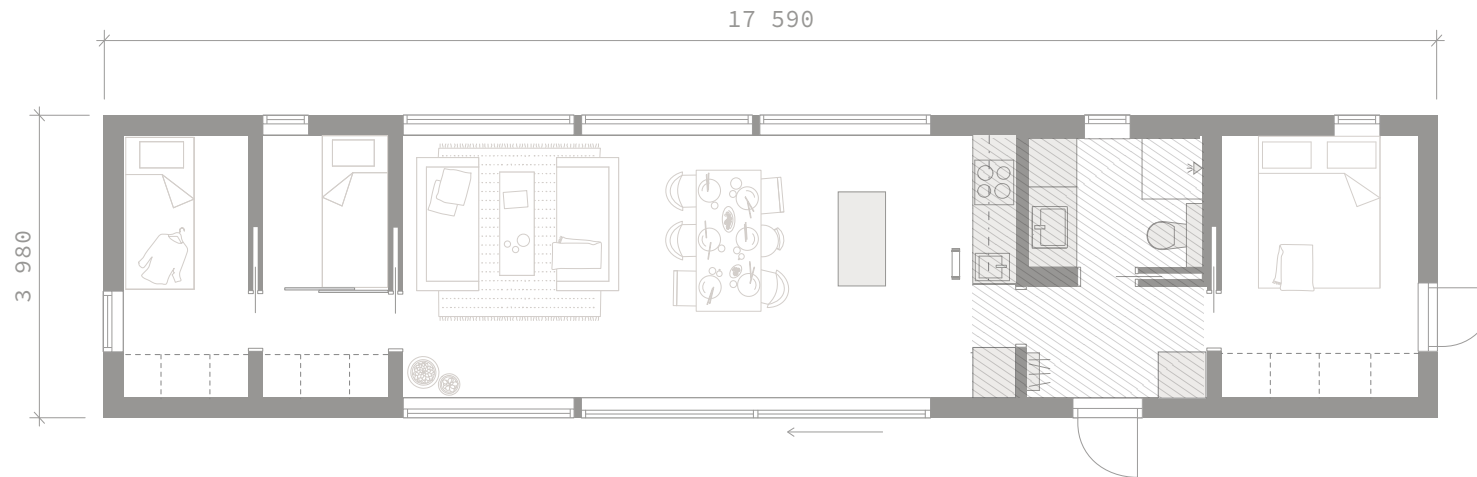


Detta är en förenklad ritning och avvikelser mot färdigt hus kan förekomma.

Klassisk Sommar 70

Sommarstilen

Planlösning: Glänta



Byggnadsarean är 70 kvm och boarean är 59 kvm.
Byggnadshöjd exklusive grund är 270 – 280 cm (beroende på taktyckikt).
Nockhöjd exklusive grund är 380 – 390 cm (beroende på taktyckikt).
Takvinkeln är 29 grader.



Detta är en förenklad ritning och avvikelser mot färdigt hus kan förekomma.

Klassisk Sommar 70

Sommarstojen

Planlösning: Glänta



Byggnadsarean är 70 kvm och boarean är 59 kvm.
Byggnadshöjd exklusive grund är 270 – 280 cm (beroende på takyttskikt).
Nockhöjd exklusive grund är 380 – 390 cm (beroende på takyttskikt).
Takvinkeln är 29 grader.

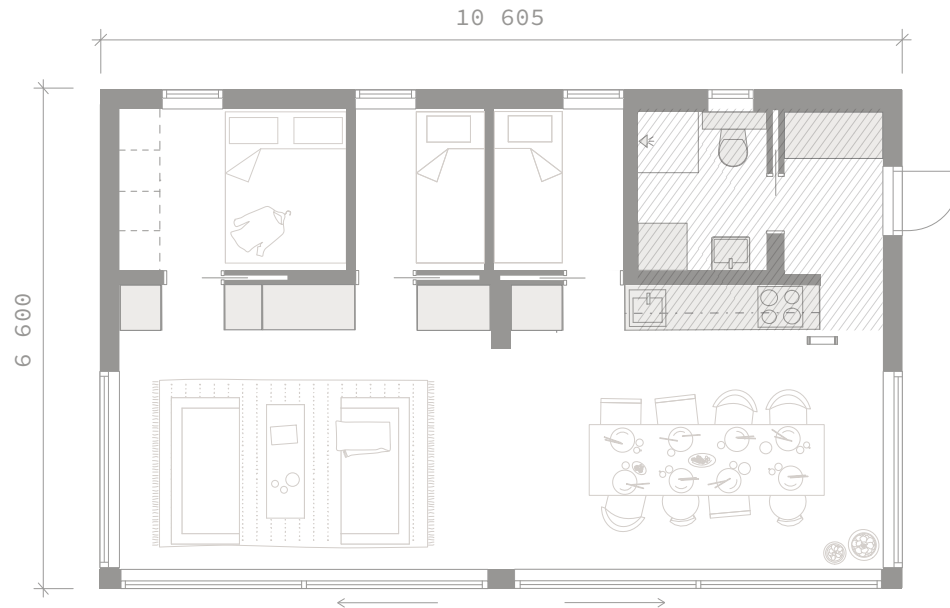


Detta är en förenklad ritning och avvikelser mot färdigt hus kan förekomma.

Klassisk Sommar 70

Sommarstegen

Planlösning: Hav



Byggnadsarean är 70 kvm och boarean är 61 kvm.

Byggnadshöjd exklusive grund är 270 – 280 cm (beroende på takyttskikt).

Nockhöjd exklusive grund är 380 – 390 cm (beroende på takyttskikt).

Takvinkeln är 19 grader.



Detta är en förenklad ritning och avvikelser mot färdigt hus kan förekomma.

Klassisk Sommar 70

Sommarstojen

Planlösning: Hav



Byggnadsarean är 70 kvm och boarean är 61 kvm.
Byggnadshöjd exklusive grund är 270 – 280 cm (beroende på takyttskikt).
Nockhöjd exklusive grund är 380 – 390 cm (beroende på takyttskikt).
Takvinkeln är 19 grader.

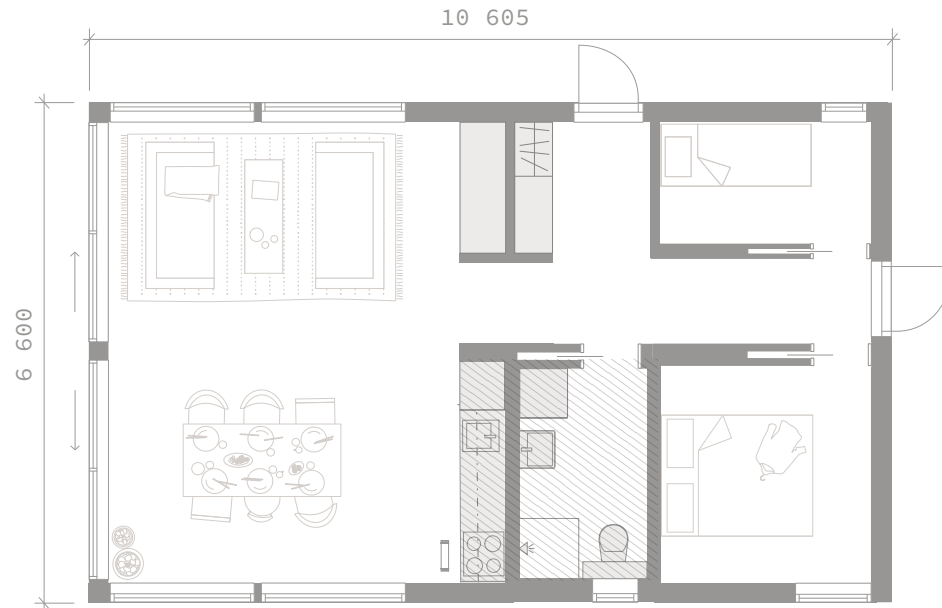


Detta är en förenklad ritning och avvikelser mot färdigt hus kan förekomma.

Klassisk Sommar 70

Sommarvågen

Planlösning: Sjö



Byggnadsarean är 70 kvm och boarean är 61 kvm.
Byggnadshöjd exklusive grund är 270 – 280 cm (beroende på taktyckikt).
Nockhöjd exklusive grund är 380 – 390 cm (beroende på taktyckikt).
Takvinkeln är 18 grader.

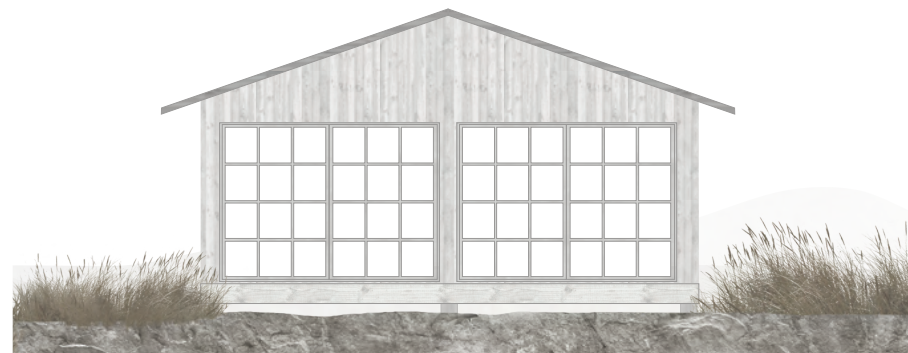


Detta är en förenklad ritning och avvikelser mot färdigt hus kan förekomma.

Klassisk Sommar 70

Sommarstojen

Planlösning: Sjö



Byggnadsarean är 70 kvm och boarean är 61 kvm.
Byggnadshöjd exklusive grund är 270 – 280 cm (beroende på taktytskikt).
Nockhöjd exklusive grund är 380 – 390 cm (beroende på taktytskikt).
Takvinkeln är 18 grader.

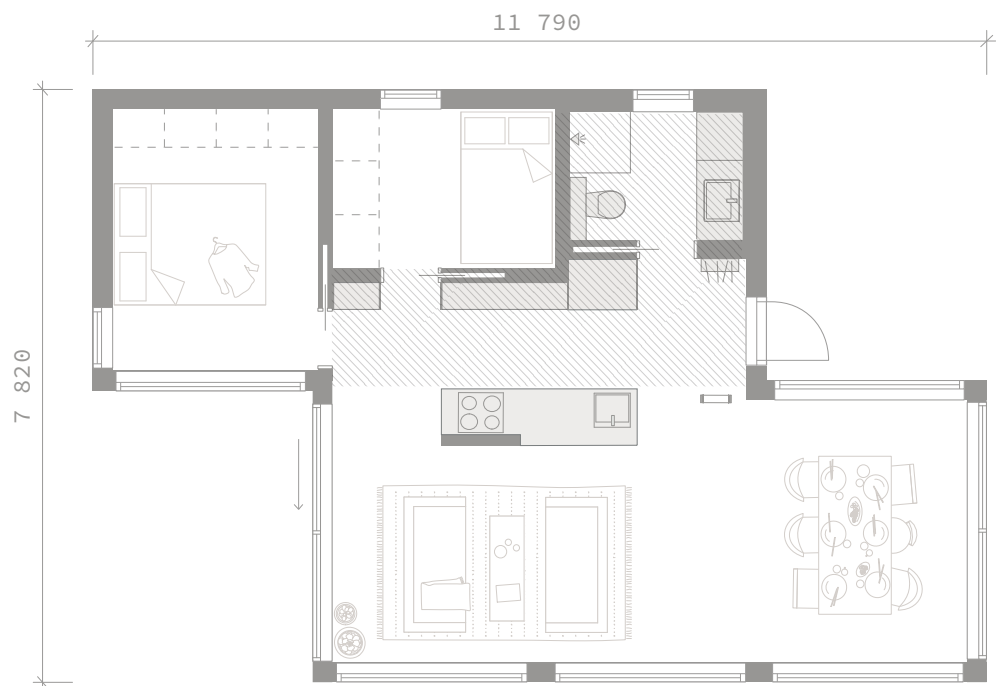


Detta är en förenklad ritning och avvikelser mot färdigt hus kan förekomma.

Klassisk Sommar 70

Sommarstegen

Planlösning: Äng



Byggnadsarean är 70 kvm och boarean är 60 kvm.

Byggnadshöjd exklusive grund är 270 – 280 cm (beroende på takyttskikt).

Nockhöjd exklusive grund är 380 – 390 cm (beroende på takyttskikt).

Takvinkeln är 16 grader.



Detta är en förenklad ritning och avvikelser mot färdigt hus kan förekomma.

Klassisk Sommar 70

Sommarstegen

Planlösning: Äng



Byggnadsarean är 70 kvm och boarean är 60 kvm.
Byggnadshöjd exklusive grund är 270 – 280 cm (beroende på takyttskikt).
Nockhöjd exklusive grund är 380 – 390 cm (beroende på takyttskikt).
Takvinkeln är 16 grader.



Detta är en förenklad ritning och avvikelser mot färdigt hus kan förekomma.