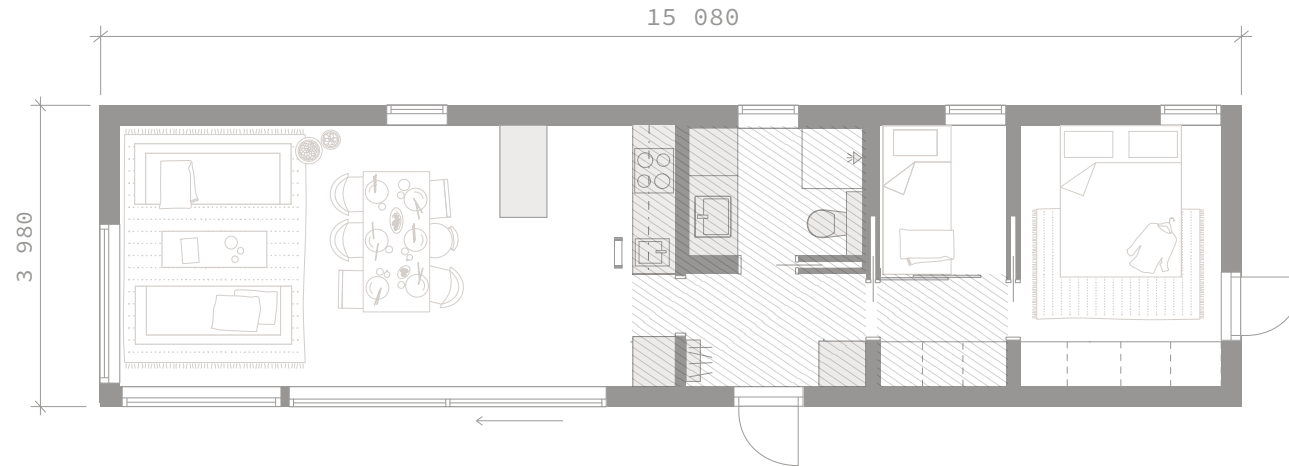


Klassisk Sommar 60

Sommarstegen

Planlösning: Berg



Byggnadsarean är 60 kvm och boarean är 50 kvm.

Byggnadshöjd exklusive grund är 270 – 280 cm (beroende på takyttskikt).

Nockhöjd exklusive grund är 380 – 390 cm (beroende på takyttskikt).

Takvinkeln är 29 grader.

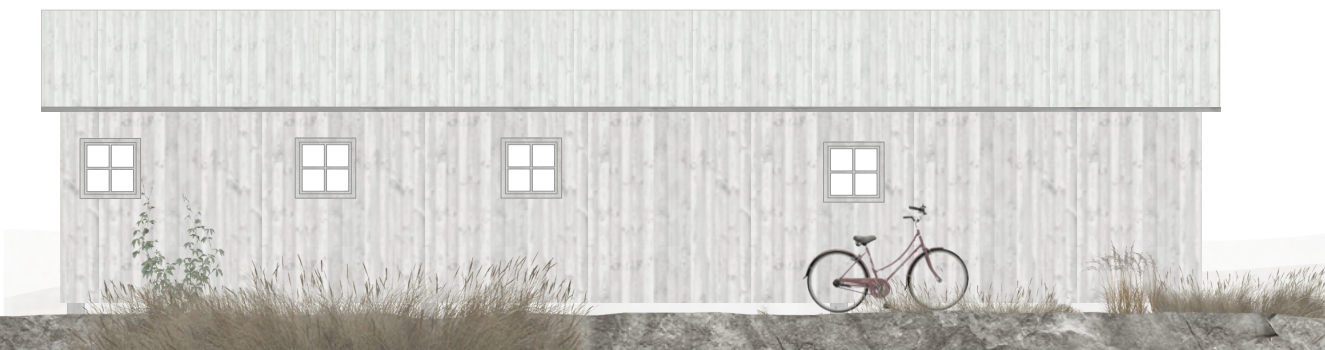


Detta är en förenklad ritning och avvikelser mot färdigt hus kan förekomma.

Klassisk Sommar 60

Sommarstojen

Planlösning: Berg



Byggnadsarean är 60 kvm och boarean är 50 kvm.
Byggnadshöjd exklusive grund är 270 – 280 cm (beroende på takyttskikt).
Nockhöjd exklusive grund är 380 – 390 cm (beroende på takyttskikt).
Takvinkeln är 29 grader.

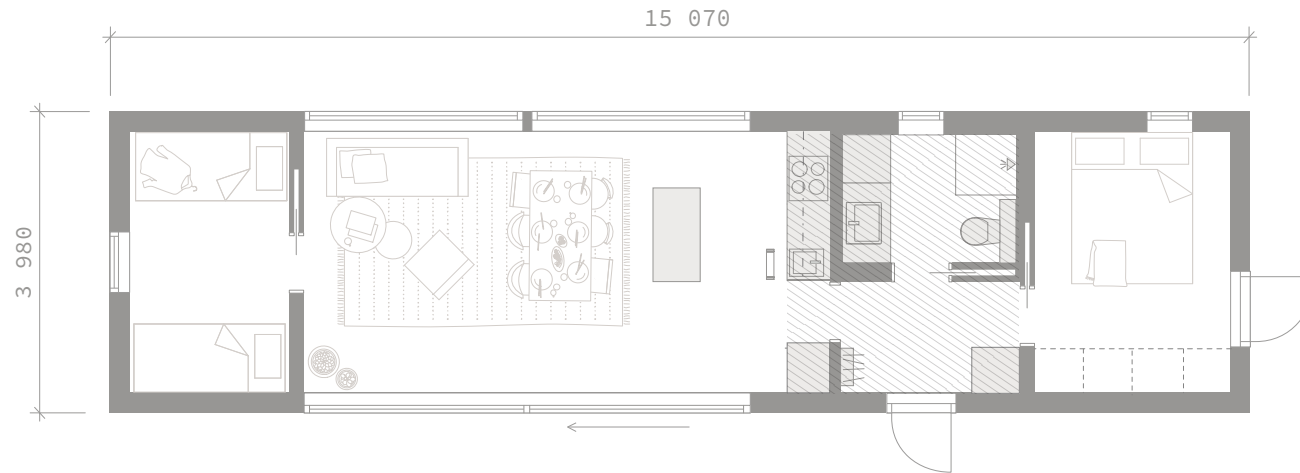


Detta är en förenklad ritning och avvikelser mot färdigt hus kan förekomma.

Klassisk Sommar 60

Sommarstegen

Planlösning: Glänta



Byggnadsarean är 60 kvm och boarean är 50 kvm.

Byggnadshöjd exklusive grund är 270 – 280 cm (beroende på takyttskikt).

Nockhöjd exklusive grund är 380 – 390 cm (beroende på takyttskikt).

Takvinkeln är 29 grader.

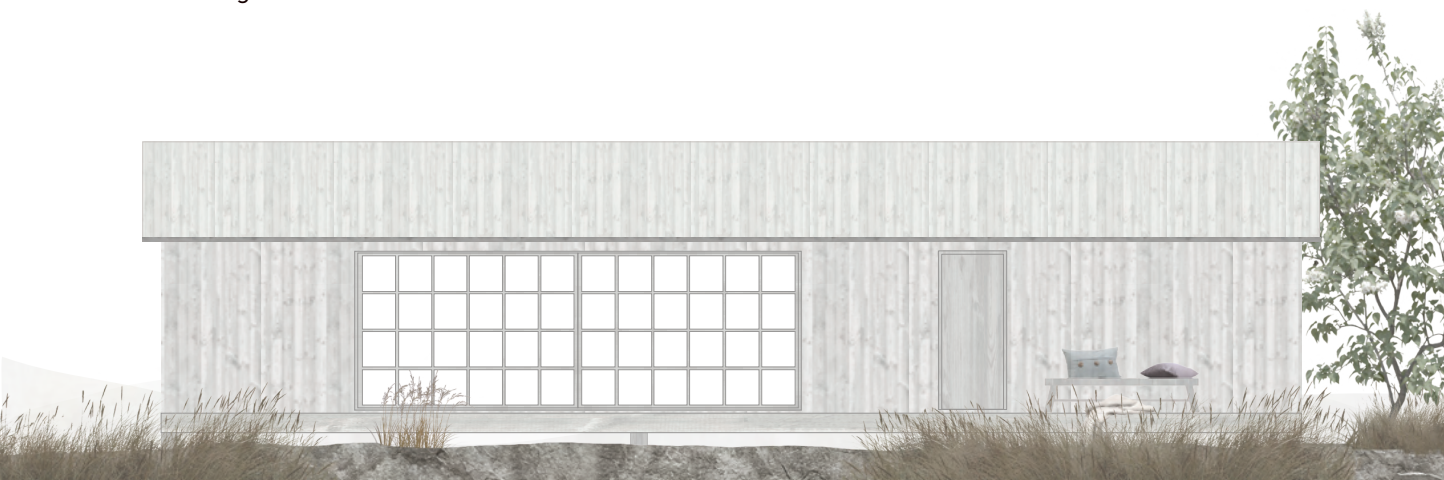


Detta är en förenklad ritning och avvikelser mot färdigt hus kan förekomma.

Klassisk Sommar 60

Sommarstjerten

Planlösning: Glänta



Byggnadsarean är 60 kvm och boarean är 50 kvm.
Byggnadshöjd exklusive grund är 270 – 280 cm (beroende på takytstikt).
Nockhöjd exklusive grund är 380 – 390 cm (beroende på takytstikt).
Takvinkeln är 29 grader.

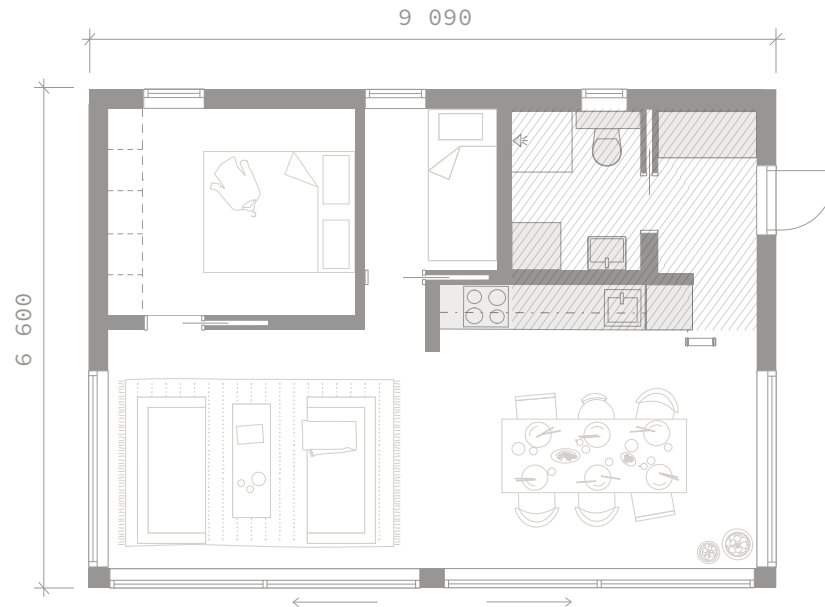


Detta är en förenklad ritning och avvikelser mot färdigt hus kan förekomma.

Klassisk Sommar 60

Sommarstegen

Planlösning: Hav



Byggnadsarean är 60 kvm och boarean är 52 kvm.

Byggnadshöjd exklusive grund är 270 – 280 cm (beroende på takyttskikt).

Nockhöjd exklusive grund är 380 – 390 cm (beroende på takyttskikt).

Takvinkeln är 19 grader.

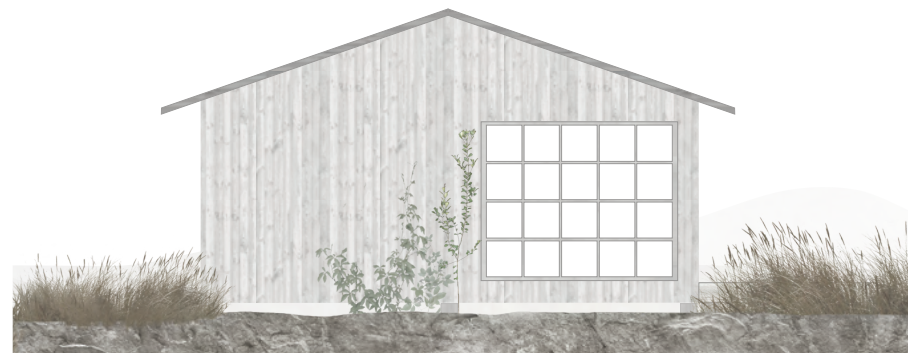


Detta är en förenklad ritning och avvikelser mot färdigt hus kan förekomma.

Klassisk Sommar 60

Sommarstegen

Planlösning: Hav



Byggnadsarean är 60 kvm och boarean är 52 kvm.
Byggnadshöjd exklusive grund är 270 – 280 cm (beroende på takyttskikt).
Nockhöjd exklusive grund är 380 – 390 cm (beroende på takyttskikt).
Takvinkeln är 19 grader.

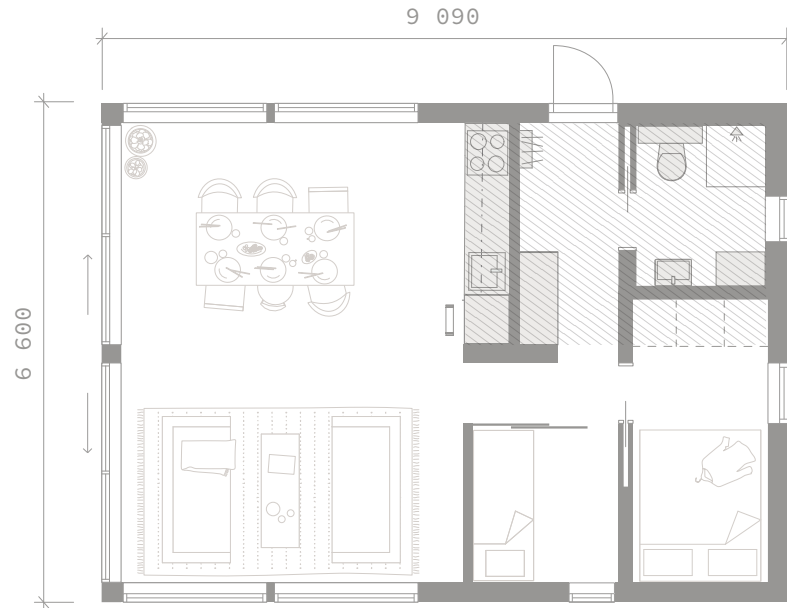


Detta är en förenklad ritning och avvikelser mot färdigt hus kan förekomma.

Klassisk Sommar 60

Sommarstegen

Planlösning: Sjö



Byggnadsarean är 60 kvm och boarean är 52 kvm.
Byggnadshöjd exklusive grund är 270 – 280 cm (beroende på takyttskikt).
Nockhöjd exklusive grund är 380 – 390 cm (beroende på takyttskikt).
Takvinkeln är 18 grader.

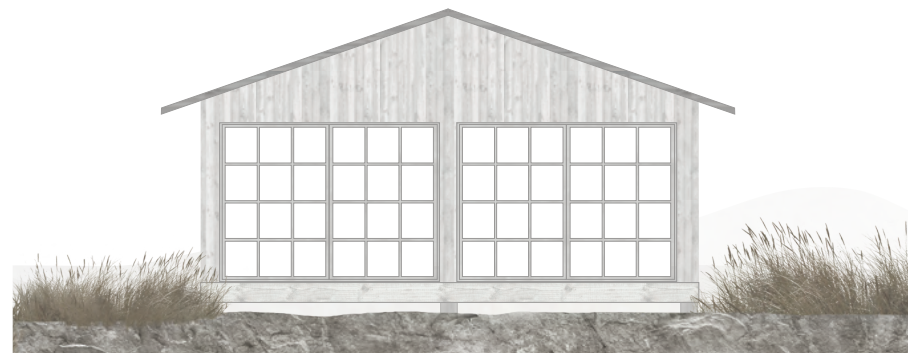


Detta är en förenklad ritning och avvikelser mot färdigt hus kan förekomma.

Klassisk Sommar 60

Sommarstojen

Planlösning: Sjö



Byggnadsarean är 60 kvm och boarean är 52 kvm.
Byggnadshöjd exklusive grund är 270 – 280 cm (beroende på takyttskikt).
Nockhöjd exklusive grund är 380 – 390 cm (beroende på takyttskikt).
Takvinkeln är 18 grader.

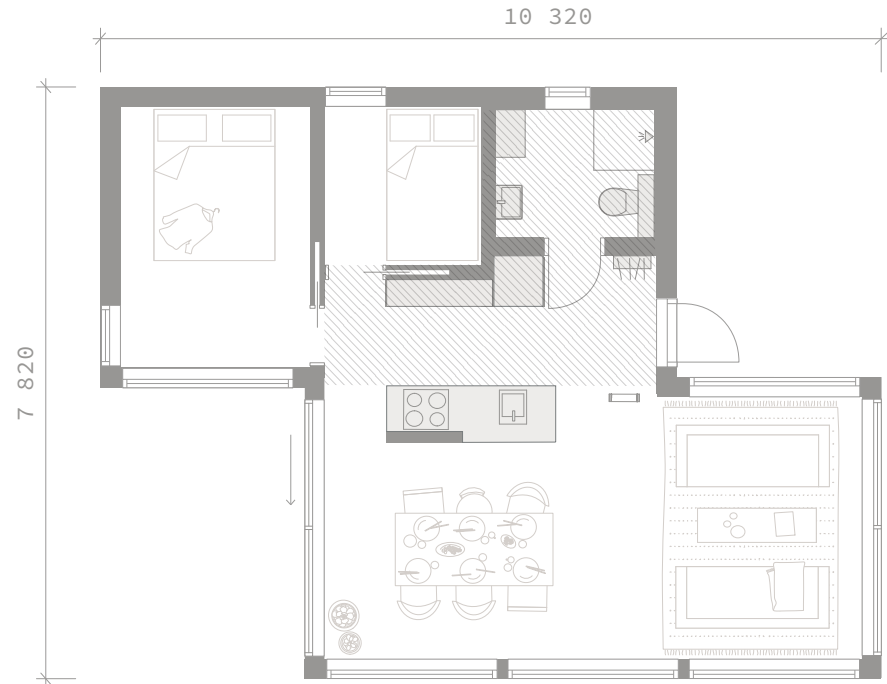


Detta är en förenklad ritning och avvikelser mot färdigt hus kan förekomma.

Klassisk Sommar 60

Sommarvågen

Planlösning: Äng



Byggnadsarean är 60 kvm och boarean är 51 kvm.

Byggnadshöjd exklusive grund är 270 – 280 cm (beroende på takyttskikt).

Nockhöjd exklusive grund är 380 – 390 cm (beroende på takyttskikt).

Takvinkeln är 16 grader.



Detta är en förenklad ritning och avvikelser mot färdigt hus kan förekomma.

Klassisk Sommar 60

Sommarstjerten

Planlösning: Äng

Tillval altantak



Tillval altantak



Byggnadsarean är 60 kvm och boarean är 51 kvm.

Byggnadshöjd exklusive grund är 270 – 280 cm (beroende på takyttskikt).

Nockhöjd exklusive grund är 380 – 390 cm (beroende på takyttskikt).

Takvinkeln är 16 grader.



Detta är en förenklad ritning och avvikelser mot färdigt hus kan förekomma.