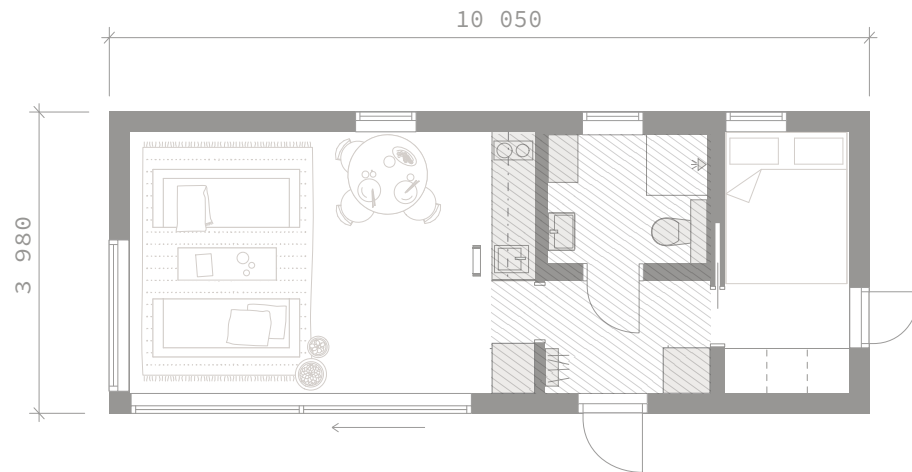


Klassisk Sommar 40

Sommarstegen

Planlösning: Berg



Byggnadsarean är 40 kvm och boarean är 33 kvm.

Byggnadshöjd exklusive grund är 270 – 280 cm (beroende på takytstikt).

Nockhöjd exklusive grund är 380 – 390 cm (beroende på takytstikt).

Takvinkeln är 29 grader.

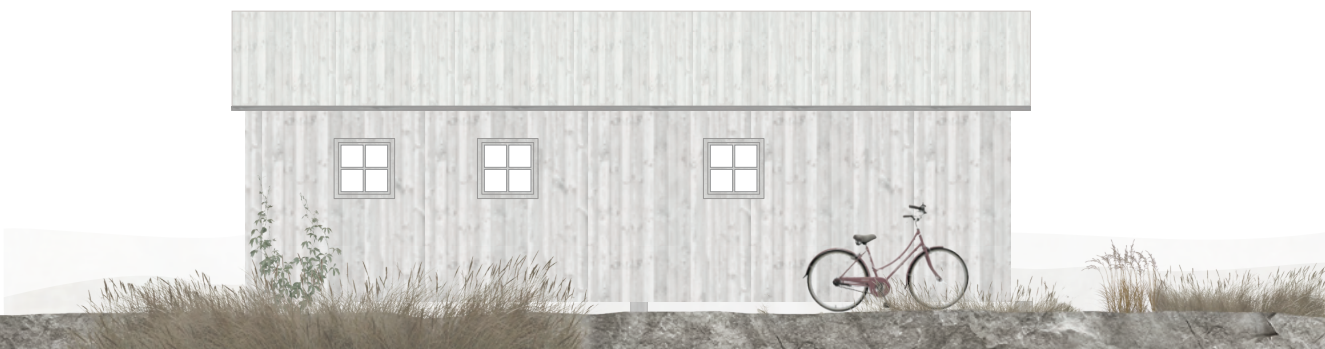


Detta är en förenklad ritning och avvikelser mot färdigt hus kan förekomma.

Klassisk Sommar 40

Sommarstojen

Planlösning: Berg



Byggnadsarean är 40 kvm och boarean är 33 kvm.
Byggnadshöjd exklusive grund är 270 – 280 cm (beroende på takyttskikt).
Nockhöjd exklusive grund är 380 – 390 cm (beroende på takyttskikt).
Takvinkeln är 29 grader.

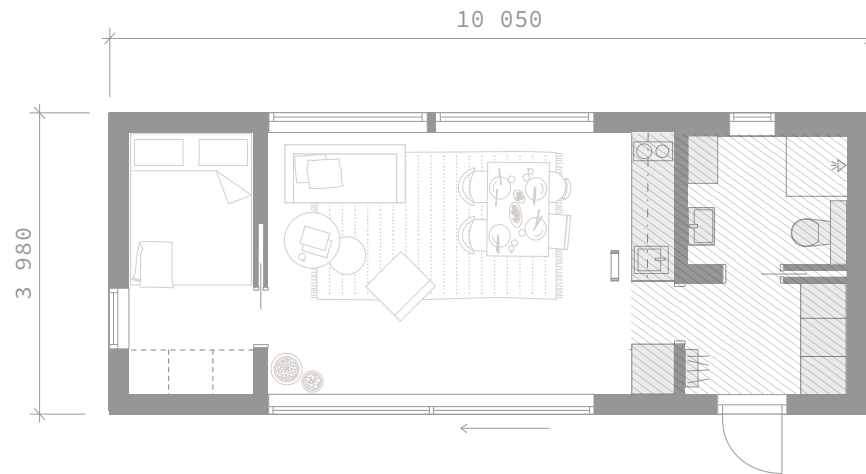


Detta är en förenklad ritning och avvikelser mot färdigt hus kan förekomma.

Klassisk Sommar 40

Sommarstegen

Planlösning: Glänta



Byggnadsarean är 40 kvm och boarean är 33 kvm.

Byggnadshöjd exklusive grund är 270 – 280 cm (beroende på takytstikt).

Nockhöjd exklusive grund är 380 – 390 cm (beroende på takytstikt).

Takvinkeln är 29 grader.

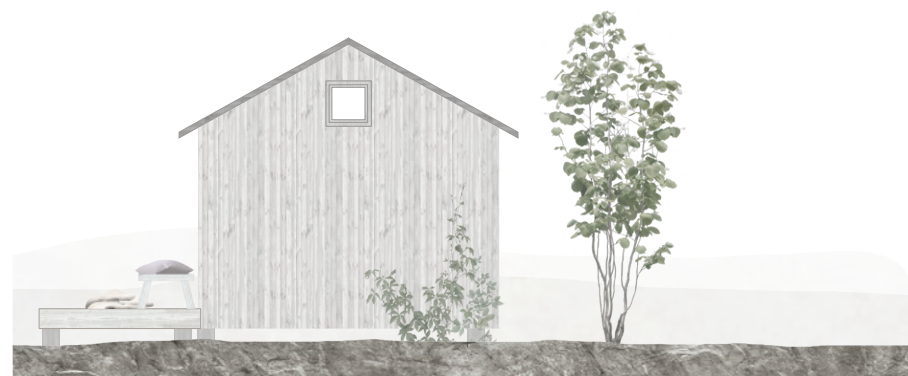


Detta är en förenklad ritning och avvikelser mot färdigt hus kan förekomma.

Klassisk Sommar 40

Sommarstojen

Planlösning: Glänta



Byggnadsarean är 40 kvm och boarean är 33 kvm.
Byggnadshöjd exklusive grund är 270 – 280 cm (beroende på takyttskikt).
Nockhöjd exklusive grund är 380 – 390 cm (beroende på takyttskikt).
Takvinkeln är 29 grader.

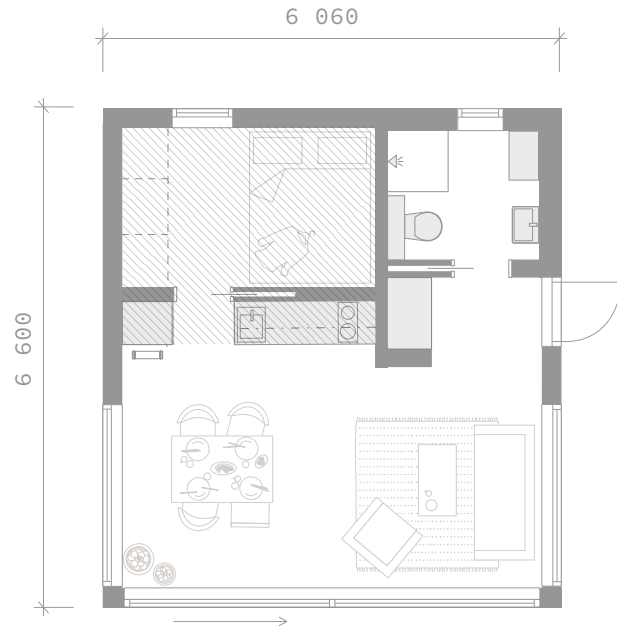


Detta är en förenklad ritning och avvikelser mot färdigt hus kan förekomma.

Klassisk Sommar 40

Sommarvågen

Planlösning: Hav



Byggnadsarean är 40 kvm och boarean är 33 kvm.
Byggnadshöjd exklusive grund är 270 – 280 cm (beroende på taktyckikt).
Nockhöjd exklusive grund är 380 – 390 cm (beroende på taktyckikt).
Takvinkeln är 18 grader.



Detta är en förenklad ritning och avvikelser mot färdigt hus kan förekomma.

Klassisk Sommar 40

Sommarstojen

Planlösning: Hav



Byggnadsarean är 40 kvm och boarean är 33 kvm.
Byggnadshöjd exklusive grund är 270 – 280 cm (beroende på taktyckikt).
Nockhöjd exklusive grund är 380 – 390 cm (beroende på taktyckikt).
Takvinkeln är 18 grader.



Detta är en förenklad ritning och avvikelser mot färdigt hus kan förekomma.