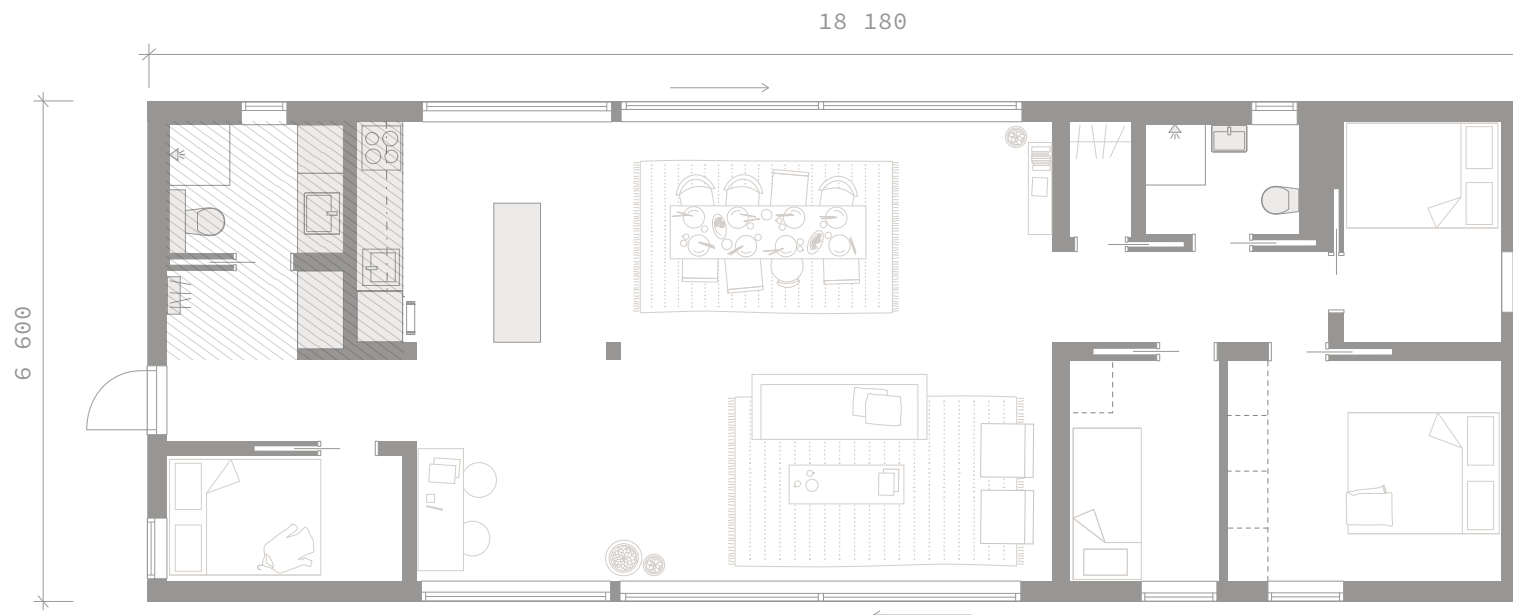


# Klassisk Sommar 120

Sommarvågen

Planlösning: Glänta



Byggnadsarean är 120 kvm och boarean är 107 kvm.  
Byggnadshöjd exklusive grund är 270 – 280 cm (beroende på takyskikt).  
Nockhöjd exklusive grund är 380 – 390 cm (beroende på takyskikt).  
Takvinkeln är 18 grader.

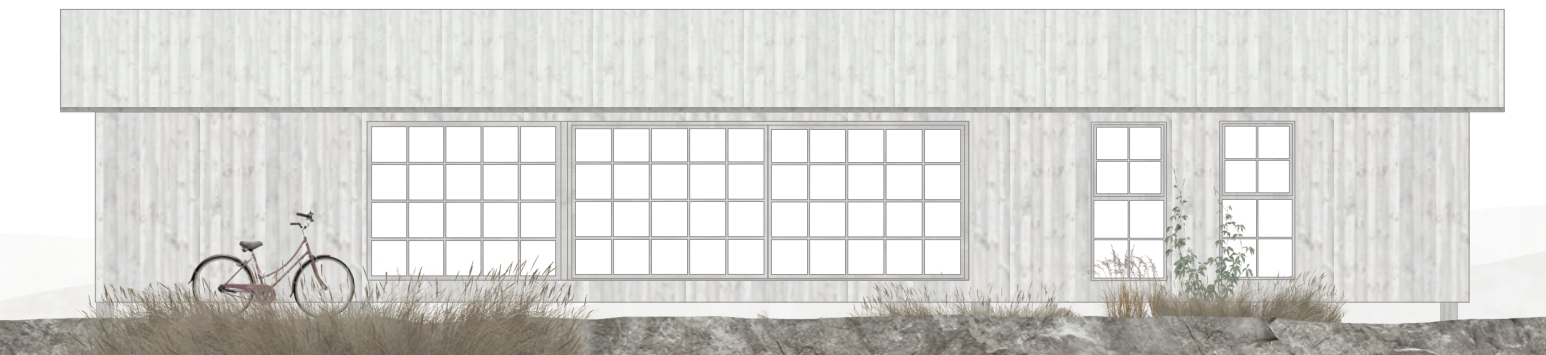


Detta är en förenklad ritning och avvikelser mot färdigt hus kan förekomma.

# Klassisk Sommar 120

Sommarstojen

Planlösning: Glänta



Byggnadsarean är 120 kvm och boarean är 107 kvm.  
Byggnadshöjd exklusive grund är 270 – 280 cm (beroende på takyttskikt).  
Nockhöjd exklusive grund är 380 – 390 cm (beroende på takyttskikt).  
Takvinkeln är 18 grader.

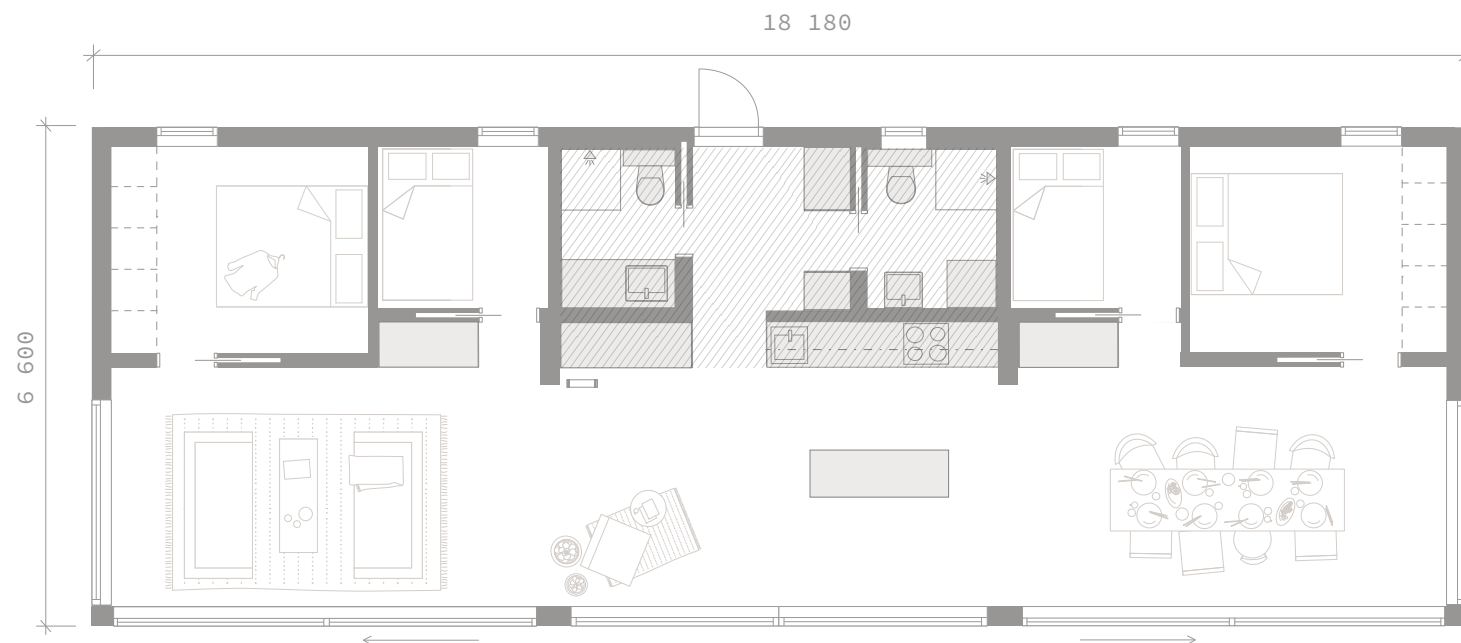


Detta är en förenklad ritning och avvikelser mot färdigt hus kan förekomma.

# Klassisk Sommar 120

Sommarstegen

Planlösning: Hav



Byggnadsarean är 120 kvm och boarean är 107 kvm.  
Byggnadshöjd exklusive grund är 270 – 280 cm (beroende på taktyckikt).  
Nockhöjd exklusive grund är 380 – 390 cm (beroende på taktyckikt).  
Takvinkeln är 18 grader.

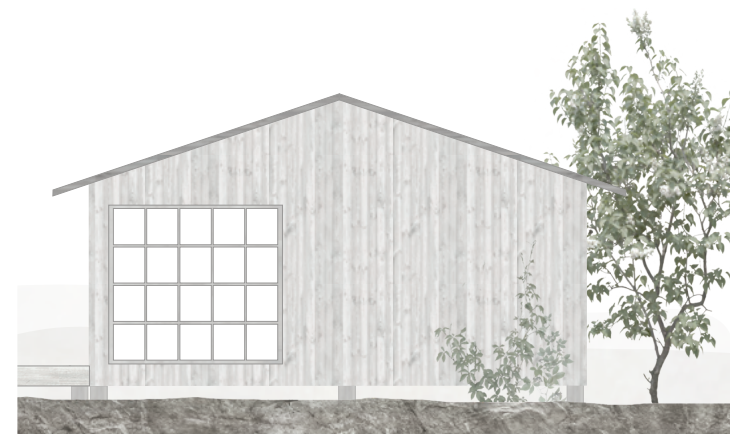


Detta är en förenklad ritning och avvikelser mot färdigt hus kan förekomma.

# Klassisk Sommar 120

Sommarstjerten

Planlösning: Hav



Byggnadsarean är 120 kvm och boarean är 107 kvm.  
Byggnadshöjd exklusive grund är 270 – 280 cm (beroende på takyttskikt).  
Nockhöjd exklusive grund är 380 – 390 cm (beroende på takyttskikt).  
Takvinkeln är 18 grader.

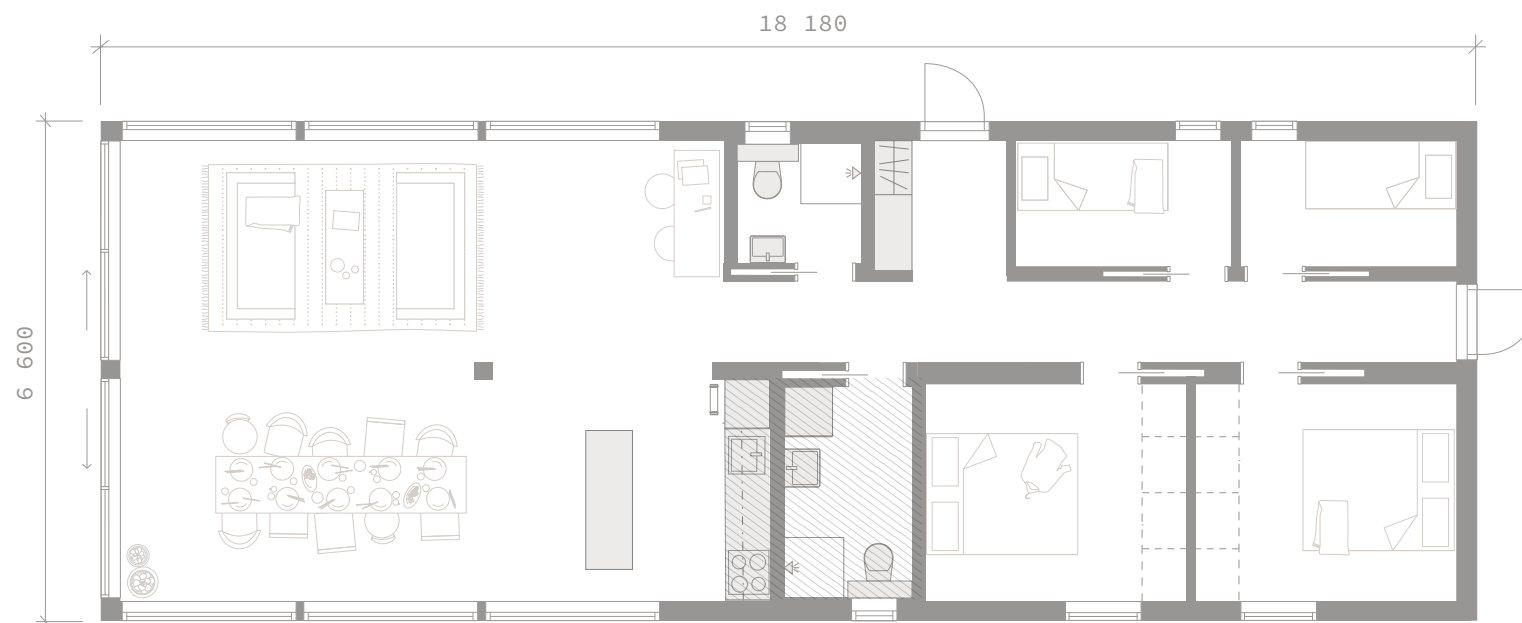


Detta är en förenklad ritning och avvikelser mot färdigt hus kan förekomma.

# Klassisk Sommar 120

Sommarstegen

Planlösning: Sjö



Byggnadsarean är 120 kvm och boarean är 107 kvm.  
Byggnadshöjd exklusive grund är 270 – 280 cm (beroende på takyttskikt).  
Nockhöjd exklusive grund är 380 – 390 cm (beroende på takyttskikt).  
Takvinkeln är 18 grader.

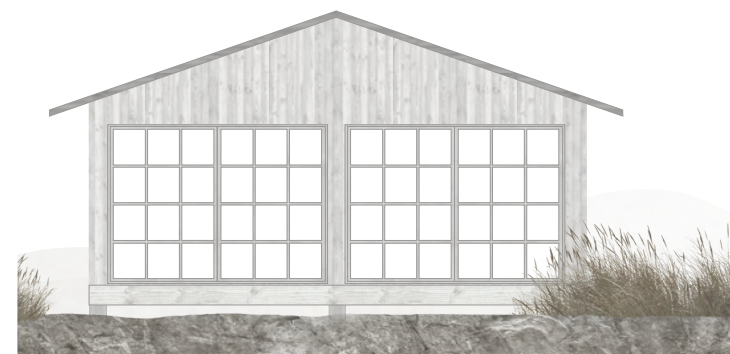


Detta är en förenklad ritning och avvikelser mot färdigt hus kan förekomma.

# Klassisk Sommar 120

Sommarstojen

Planlösning: Sjö



Byggnadsarean är 120 kvm och boarean är 107 kvm.  
Byggnadshöjd exklusive grund är 270 – 280 cm (beroende på taktyckikt).  
Nockhöjd exklusive grund är 380 – 390 cm (beroende på taktyckikt).  
Takvinkeln är 18 grader.

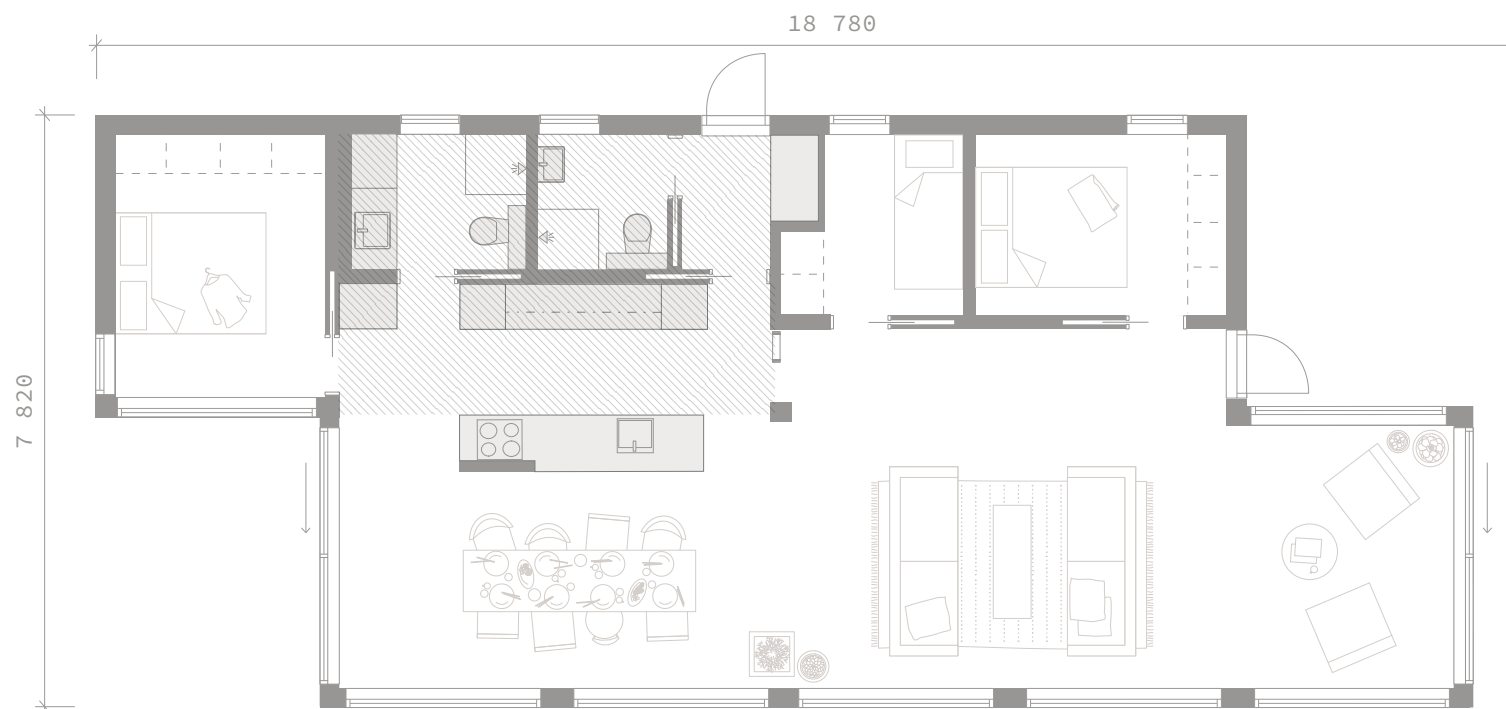


Detta är en förenklad ritning och avvikelser mot färdigt hus kan förekomma.

# Klassisk Sommar 120

Sommarvågen

Planlösning: Äng



Byggnadsarean är 120 kvm och boarean är 106 kvm.

Byggnadshöjd exklusive grund är 270 – 280 cm (beroende på takyttskikt).

Nockhöjd exklusive grund är 380 – 390 cm (beroende på takyttskikt).

Takvinkeln är 16 grader.

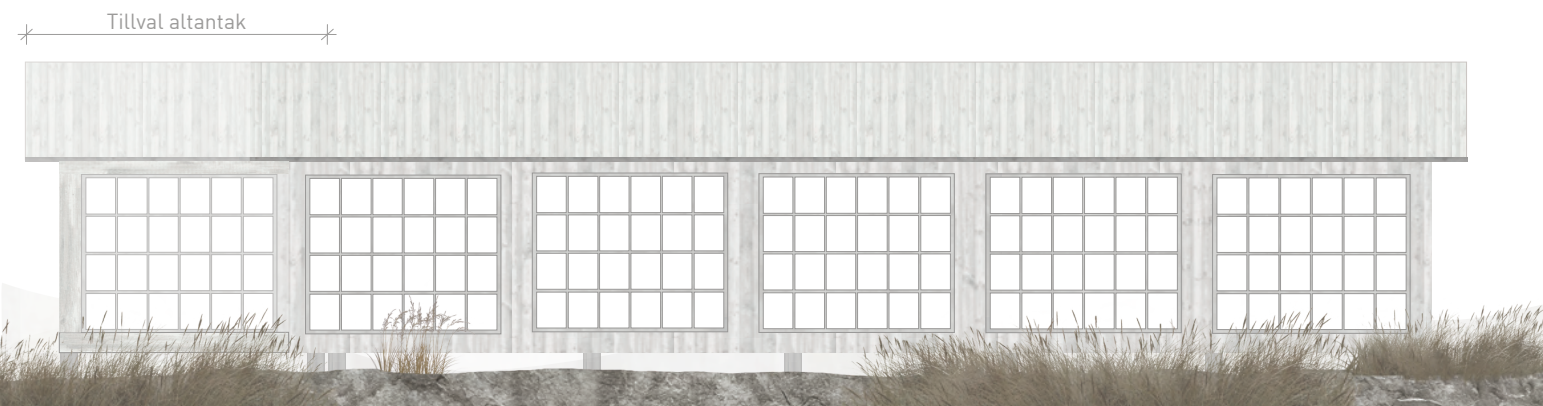


Detta är en förenklad ritning och avvikelser mot färdigt hus kan förekomma.

# Klassisk Sommar 120

Sommarvågen

Planlösning: Äng



Byggnadsarean är 120 kvm och boarean är 106 kvm.  
Byggnadshöjd exklusive grund är 270 – 280 cm (beroende på takyttskikt).  
Nockhöjd exklusive grund är 380 – 390 cm (beroende på takyttskikt).  
Takvinkeln är 16 grader.



Detta är en förenklad ritning och avvikelser mot färdigt hus kan förekomma.